

|       |                  |              |
|-------|------------------|--------------|
|       |                  |              |
| INDEX | Změna / Revision | Datum / Date |

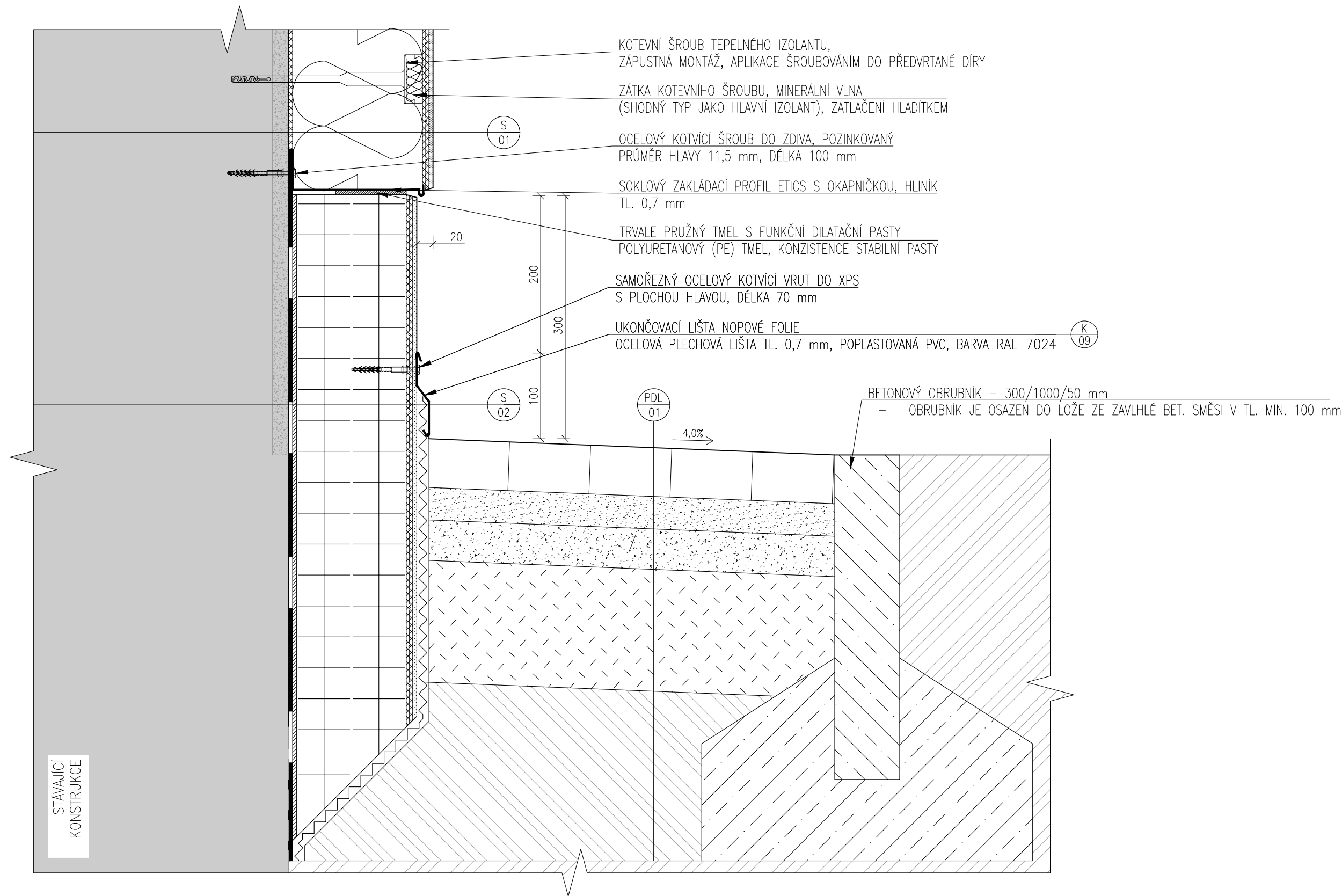
výškový systém B.p.v., ±0,000 = ... relativní výškový systém

|  |                           |   |                                   |                             |
|--|---------------------------|---|-----------------------------------|-----------------------------|
| PROJEKT / PROJECT  |                           |   |                                   |                             |
| ZATEPLENÍ FASÁDY A VÝMĚNA VNĚJŠÍCH<br>VÝPLNÍ OTVORŮ, MŠ POD ŠPILBERKEM, BRNO<br>pozemek parc. č. 762/1, 762/2 k.ú. Město Brno [610003] |                           |   |                                   |                             |
| GENERÁLNÍ PROJEKTANT /<br>GENERAL DESIGNER   |                           | STAVEBNÍK /<br>CLIENT   |                                   |                             |
| Ing. Michal Novák<br><br>IČO: 02350203<br>Pražská tř. 2108/63<br>370 04 České Budějovice   |                           | STATUTÁRNÍ MĚSTO<br>BRNO<br><br>Dominikánské náměstí 196/1,<br>Brno-Město, 60200 Brno |                                   |                             |
| HL. INŽENÝR PROJEKTU /<br>CIVIL ENGINEER OF THE PROJECT  |                           | HL. ARCHITEKT PROJEKTU /<br>ARCHITECT OF THE PROJECT                                  |                                   |                             |
| Ing. Michal Novák  |                           | Ing. arch. Eliška Marčíková   |                                   |                             |
| ZPRACOVATEL PROFESNÍ ČÁSTI /<br>INVESTIGATOR OF PROF. PART   |                           | VYPRACOVAL /<br>ELABORATED BY   |                                   |                             |
| Ing. Michal Novák<br><br>IČO: 02350203<br>Pražská tř. 2108/63<br>370 04 České Budějovice   |                           | Bc. Pavel Borza<br><br>AUTORIZOVANÁ OSOBA /<br>AUTHORIZED PERSON<br>Ing. Petr Šandera |                                   |                             |
| STUPEŇ PD / PROJECT STATUS   |                           | ČÍSLO ZAKÁZKY /<br>ORDER NUMBER   |                                   |                             |
| Dokumentace pro povolení<br>stavby   |                           | 2025-03   |                                   |                             |
| ČÁST PROJEKTU / PROJECT PART   |                           |   |                                   |                             |
| D.1.1.2 Architektonicko-stavební řešení  |                           |   |                                   |                             |
| ČÍSLO PŘÍLOHY/<br>NUMBER OF DRAWING  |                           | NÁZEV PŘÍLOHY / DRAWING TITLE   |                                   |                             |
| 601  |                           | DETAILY   |                                   |                             |
| MĚŘÍTKO /<br>SCALE   | FORMÁT /<br>SIZE OF PAPER | DATUM /<br>DATE   | ČÍSLO REVIZE /<br>NO. OF REVISION | ČÍSLO PARÉ /<br>NO. OF DOC. |
| 1:5,1:10   |                           | 2025/02   |                                   |                             |

## **601. DETAILY**

|          |  |
|----------|--|
| DETAIL A | DETAIL SOKLU - KONTAKTNÍ ZATEPLOVACÍ SYSTÉM                                      |
| DETAIL B | DETAIL PARAPETU A NADPRAŽÍ OKNA  |
| DETAIL C | DETAIL OKAPU STŘECHY S KERAMICKOU KRYTINOU                                       |
| DETAIL D | DETAIL STYKU HŘEBENE A ŠTÍTU STŘECHY S KERAMICKOU KRYTINOU                       |
| DETAIL E | DETAIL ŠTÍTOVÉ ATIKY STŘECHY S PLECHOVOU STŘEŠNÍ KRYTINOU                        |
| DETAIL F | DETAIL HŘEBENE STŘECHY S PLECHOVOU STŘEŠNÍ KRYTINOU                              |
| DETAIL G | DETAIL OKAPU STŘECHY S PLECHOVOU STŘEŠNÍ KRYTINOU - KONTAKTNÍ ZATEPLOVACÍ SYSTÉM |
| DETAIL H | DETAIL OKAPU STŘECHY S PLECHOVOU STŘEŠNÍ KRYTINOU - PROVĚTRÁVANÁ FASÁDA          |
| DETAIL I | DETAIL OPLECHOVÁNÍ STŘECHY VÝLOHY - NAPOJENÍ NA PROVĚTRÁVANOU FASÁDU             |
| DETAIL J | DETAIL SOKLU - NEKONTAKTNÍ ZATEPLOVACÍ SYSTÉM                                    |
| DETAIL K | DETAIL NAPOJENÍ PLOCHÉ STŘECHY A PARAPETU - KONTAKTNÍ ZATEPLOVACÍ SYSTÉM         |
| DETAIL L | DETAIL NAPOJENÍ PLOCHÉ STŘECHY A KONTAKTNÍHO ZATEPLOVACÍHO SYSTÉMU               |

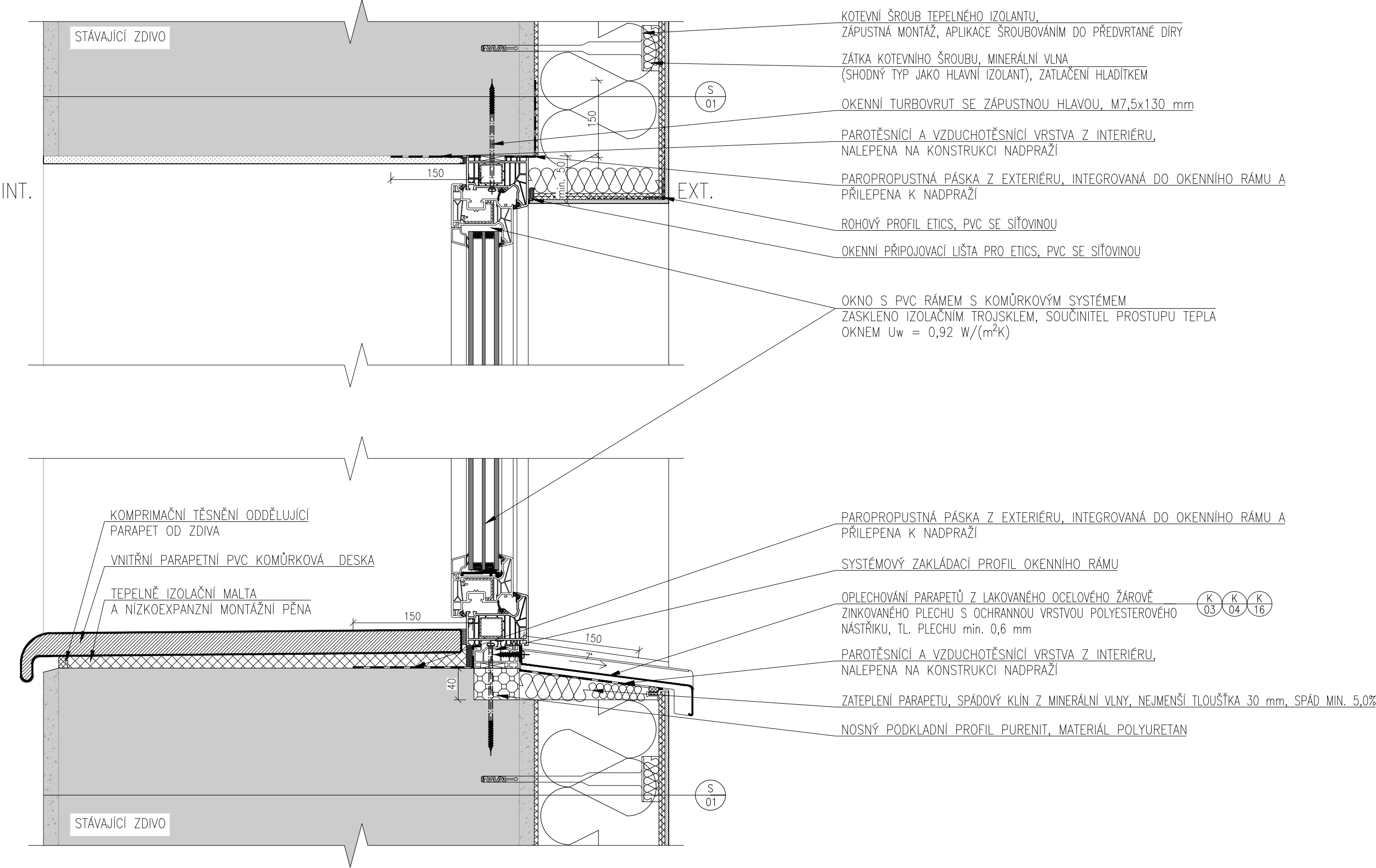
DETAIL A / DETAIL SOKLU - KONTAKTNÍ ZATEPLOVACÍ SYSTÉM / 1:5



POZNÁMKA:

- VEŠKERÉ DETAILS HYDROIZOLAČNÍCH VRSTEV BUDOU PROVEDENY DLE TECHNICKÝCH POŽADAVKŮ VÝROBCE, VČETNĚ OSAZENÍ DOPLŇUJÍCÍCH A MONTÁŽNÍCH PRVKŮ (NAPŘ. ROHOVÉ PÁSY, ATD.), KTERÉ BUDOU SOUČÁSTÍ DODÁVKY JEDNOTLIVÝCH SYSTÉMŮ
- VEŠKERÉ MATERIÁLY A VÝROBKY JE NUTNÉ ZPRACOVÁVAT A OSAZOVAT DLE TECHNICKÉHO LISTU VÝROBCE

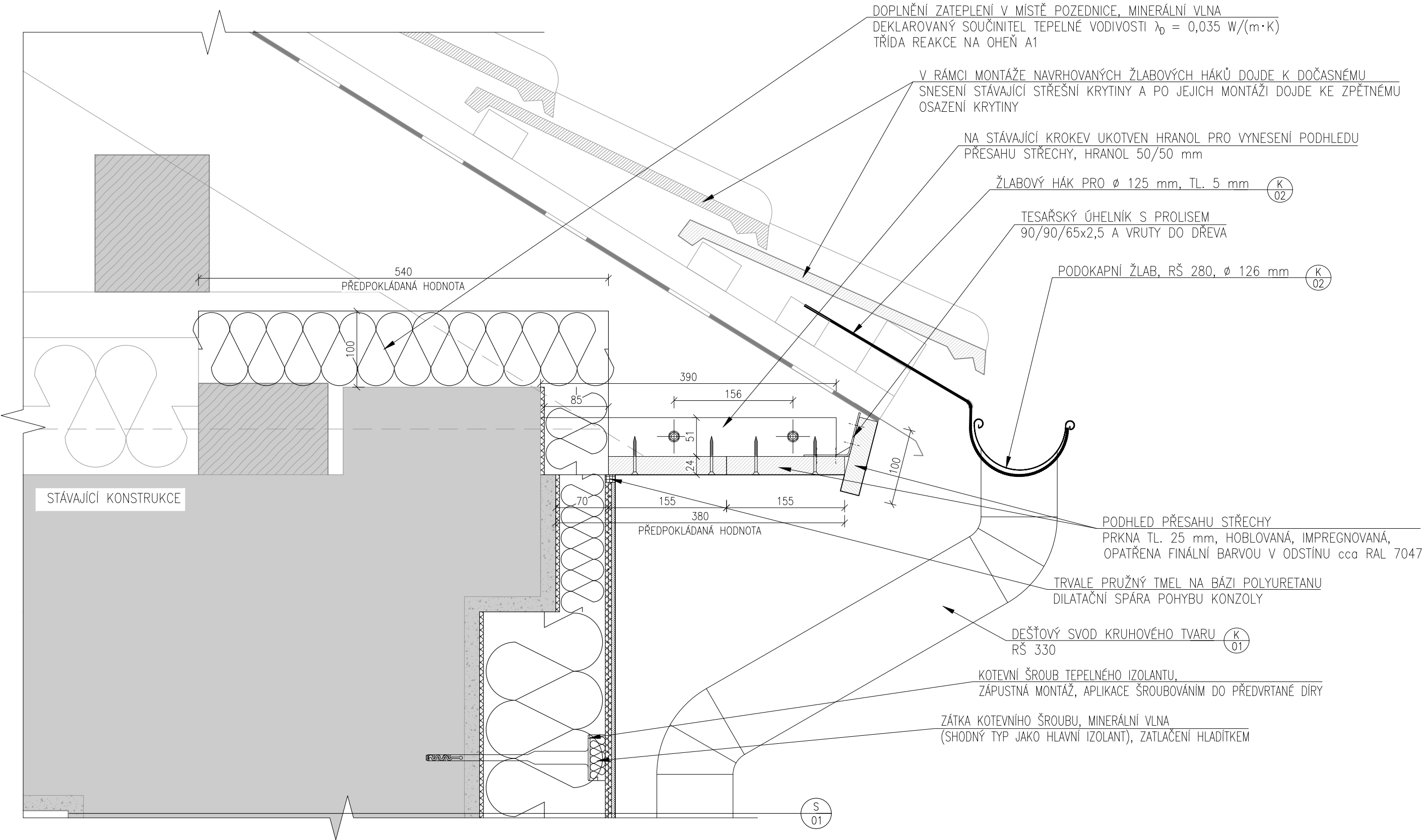
DETAIL B / DETAIL PARAPETU A NADPRAŽÍ OKNA / 1:5



POZNÁMKA:

-VEŠKERÉ DETAILS HYDROIZOLAČNÍCH VRSTEV BUDOU PROVEDENY DLE TECHNICKÝCH POŽADAVKŮ VÝROBCE, VČETNĚ  
OSAZENÍ DOPLŇJÍCÍCH A MONTÁŽNÍCH PRVKŮ (NAPŘ. ROHOVÉ PÁSY, ATD.), KTERÉ BUDOU SOUČÁSTÍ DODÁVKY  
JEDNOTLIVÝCH SYSTÉMŮ  
- VEŠKERÉ MATERIÁLY A VÝROBKY JE NUTNÉ ZPRACOVÁVAT A OSAZOVAT DLE TECHNICKÉHO LISTU VÝROBCE

DETAIL C / DETAIL OKAPU STŘECHY S KERAMICKOU KRYTINOU / 1:5



POZNÁMKA:

- VEŠKERÉ DETAILS HYDROIZOLAČNÍCH VRSTEV BUDOU PROVEDENY DLE TECHNICKÝCH POŽADAVKŮ VÝROBCE, VČETNĚ OSAZENÍ DOPLŇUJÍCÍCH A MONTÁŽNÍCH PRVKŮ (NAPŘ. ROHOVÉ PÁSY, ATD.), KTERÉ BUDOU SOUČÁSTÍ DODÁVKY JEDNOTLIVÝCH SYSTÉMŮ
- VEŠKERÉ MATERIÁLY A VÝROBKY JE NUTNÉ ZPRACOVÁVAT A OSAZOVAT DLE TECHNICKÉHO LISTU VÝROBCE

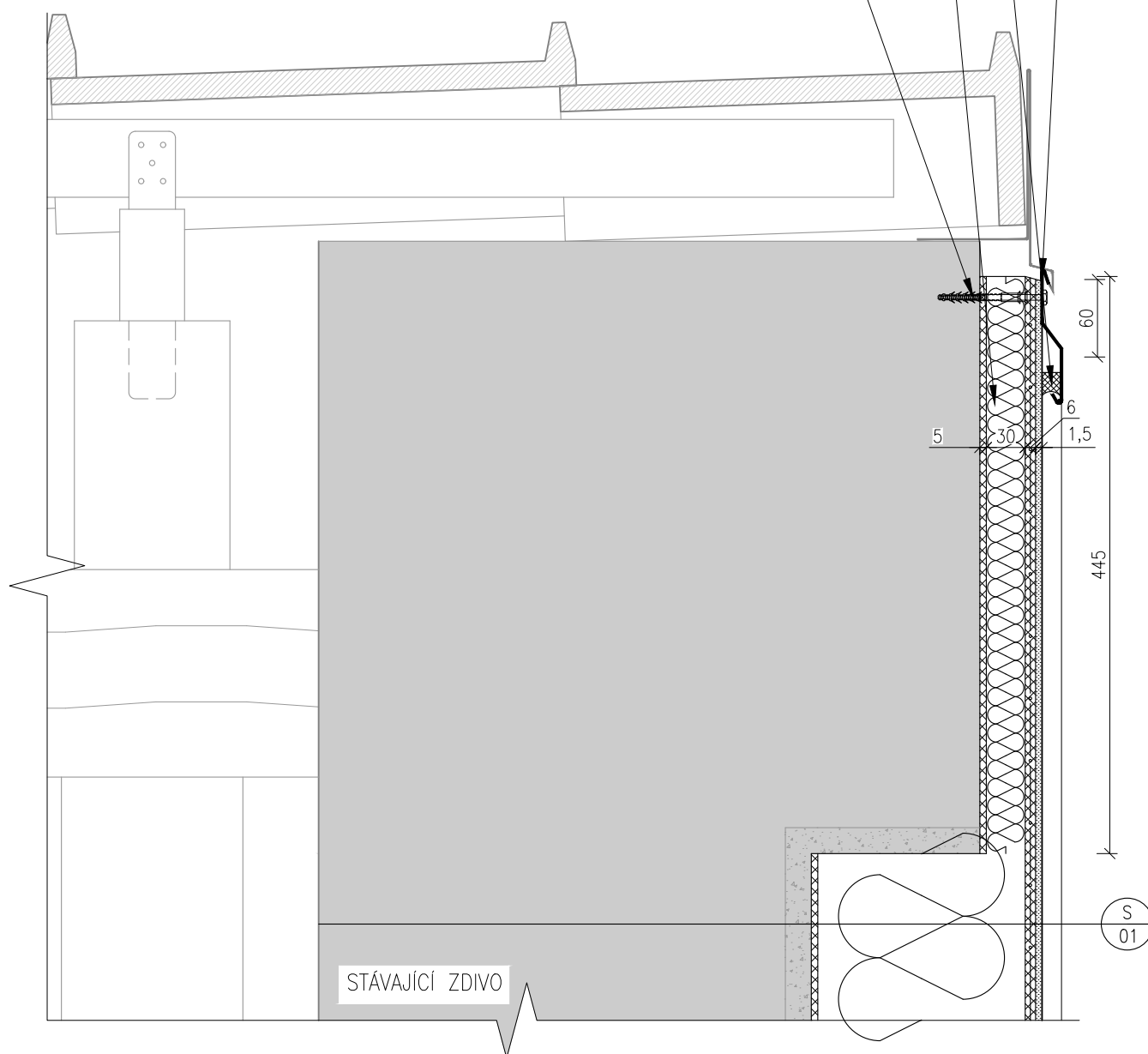
# DETAIL D / DETAIL STYKU HŘEBENE A ŠTÍTU STŘECHY

(K 09) OPLECHOVÁNÍ NAPOJENÍ KZS NA STÁVAJÍCÍ OPLECHOVÁNÍ ŠTÍTU STŘECHY S KERAMICKOU KRYTINOU, OCELOVÁ PLECHOVÁ LIŠTA TL. 0,7 mm, POPLASTOVANÁ PVC

TRVALE PRUŽNÝ TMEĽ NA BÁZI POLYURETANU

DOPLNĚNÍ ZATEPLENÍ LEMU KORUNY ŠTÍTU, MINERÁLNÍ VLNA  
DEKLAROVANÝ SOUČINITEL TEPELNÉ VODIVOSTI  $\lambda_D = 0,035 \text{ W/(m}\cdot\text{K)}$   
TŘÍDA REAKCE NA OHEŇ A1

KOTEVNÍ ŠROUB S TĚSNÍCÍ GUMOU, HLAVA ZATAŽENA PU TMEĽEM



## POZNÁMKA:

- VEŠKERÉ DETAILS HYDROIZOLAČNÍCH VRSTEV BUDOU PROVEDENY DLE TECHNICKÝCH POŽADAVKŮ VÝROBCE, VČETNĚ OSAZENÍ DOPLŇUJÍCÍCH A MONTÁŽNÍCH PRVKŮ (NAPŘ. ROHOVÉ PÁSY, ATD.), KTERÉ BUDOU SOUČÁSTÍ DODÁVKY JEDNOTLIVÝCH SYSTÉMŮ
- VEŠKERÉ MATERIÁLY A VÝROBKY JE NUTNÉ ZPRACOVÁVAT A OSAZOVAT DLE TECHNICKÉHO LISTU VÝROBCE

# DETAIL E / DETAIL ŠTÍTOVÉ ATIKY STŘECHY S PLECHOVOU STŘEŠNÍ KRYTINOU / 1:5

HYDROIZOLAČNÍ STĚRKOVÁ HMOTA tl. 2x1,5 mm

- APLIKOVÁNA VE DVOU VRSTVÁCH
- SILNOSTĚNNÁ ŽIVIČNÁ STĚRKA MODIFIKOVANÁ PLASTOVÝMI PŘÍSDADAMI
- OBJEMOVÁ HMOTNOST cca 650 kg/m<sup>3</sup>

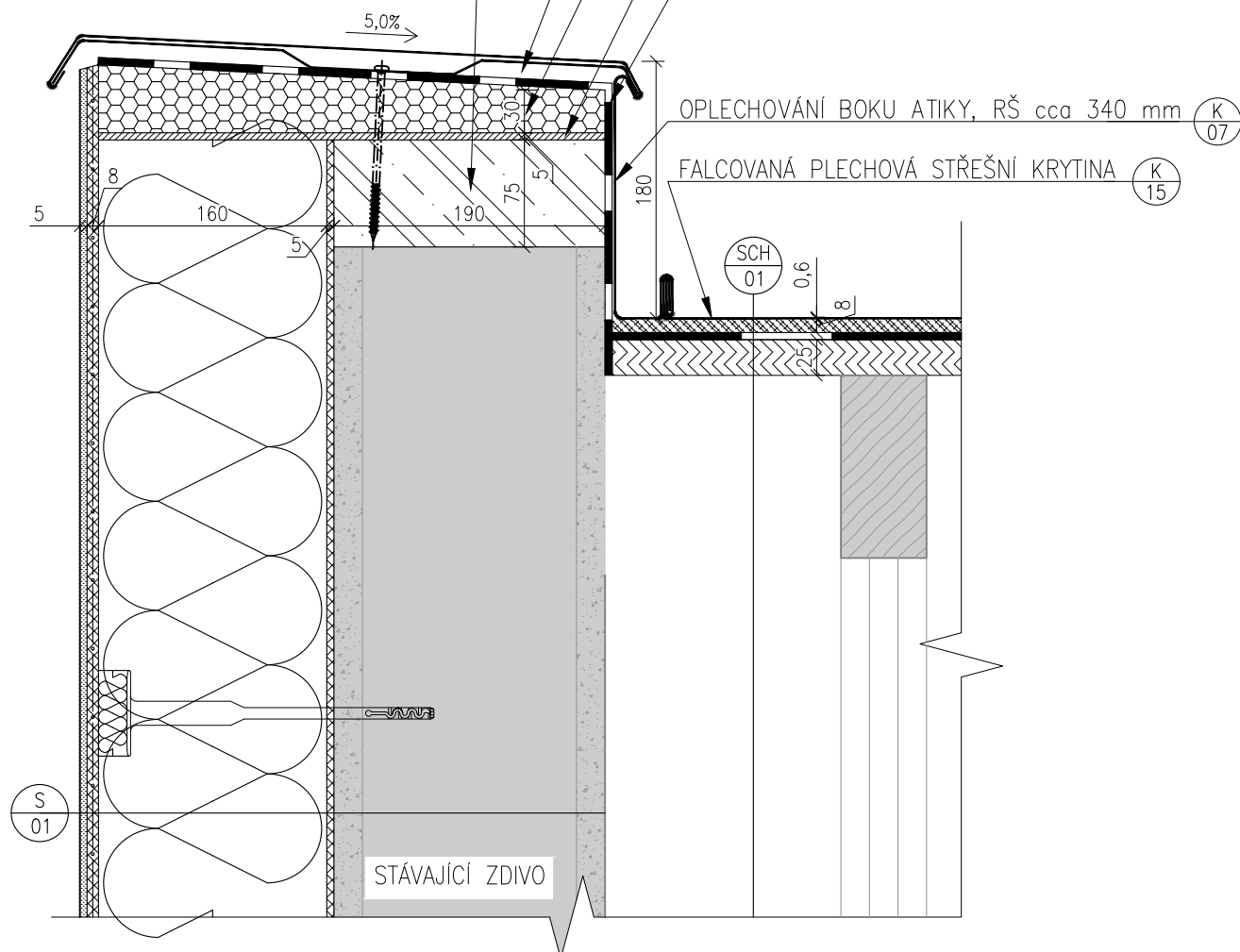
LEPÍCÍ HMOTA NA BÁZI CEMENTU tl. 10–15 mm

HMOTA NA BÁZI ANORGANICKÉHO POJIVA A PLNIVA A MODIFIKUJÍCÍ PŘÍSDADY

POLYURETANOVÝ (PURENIT) ATIKOVÝ TEPELNĚIZOLAČNÍ  
SPÁDOVÝ KLIN TL. MIN. 30 mm,  $\lambda_D = 0,083 \text{ W/(m}\cdot\text{K)}$

(K 08) OPLECHOVÁNÍ VRCHU ATIKY VČ. KOTVÍCÍCH  
PRVKŮ, VRCHNÍ PLECH: RŠ 480 mm,  
PODKLADNÍ KOTVÍCÍ PLECH: RŠ 380 mm  
VČ. KOTVÍCÍCH PRVKŮ

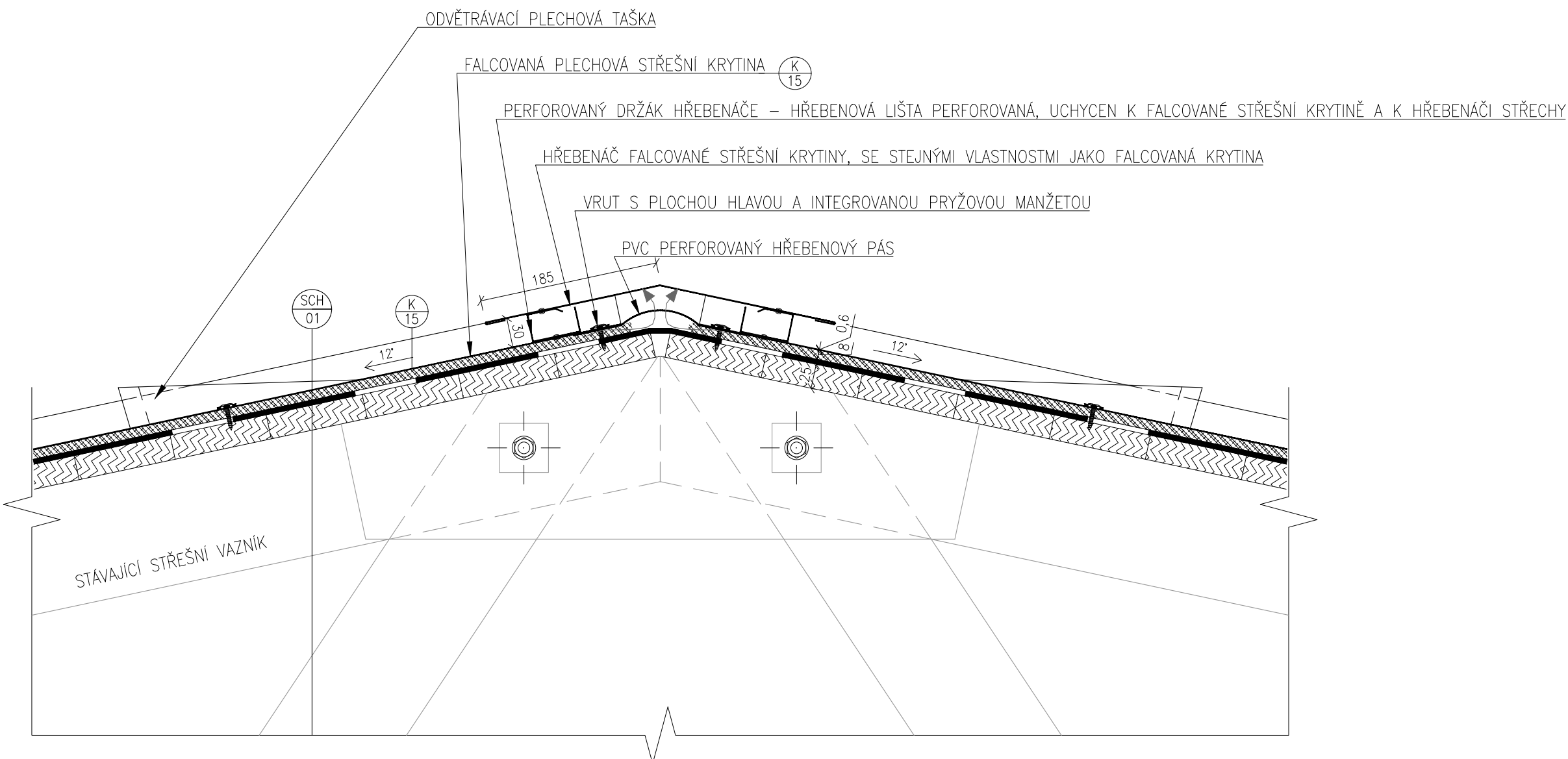
ZPEVNĚNÍ STÁVAJÍCÍ ATIKY V KORUNĚ ZDIVA  
BETON C20/25 A OCELOVÁ VÝZTUŽ S235



## POZNÁMKA:

- VEŠKERÉ DETAILS HYDROIZOLAČNÍCH VRSTEV BUDOU PROVEDENY DLE TECHNICKÝCH POŽADAVKŮ VÝROBCE, VČETNĚ OSAZENÍ DOPLŇUJÍCÍCH A MONTÁŽNÍCH PRVKŮ (NAPŘ. ROHOVÉ PÁSY, ATD.), KTERÉ BUDOU SOUČÁSTÍ DODÁVKY JEDNOTLIVÝCH SYSTÉMŮ
- VEŠKERÉ MATERIÁLY A VÝROBKY JE NUTNÉ ZPRACOVÁVAT A OSAZOVAT DLE TECHNICKÉHO LISTU VÝROBCE

DETAIL F / DETAIL HŘEBENE STŘECHY S PLECHOVOU STŘEŠNÍ KRYTINOU / 1:5

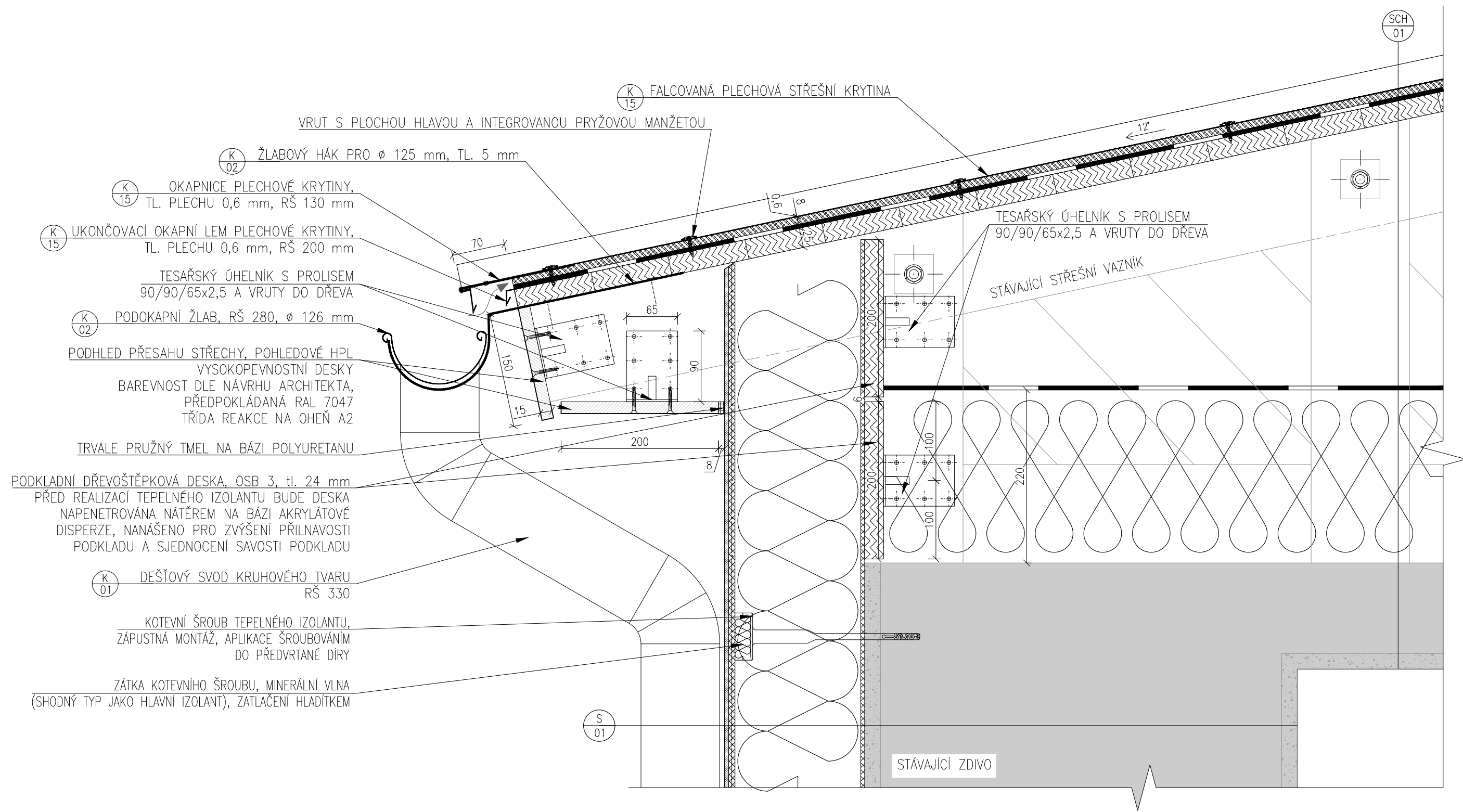


POZNÁMKA:

- VEŠKERÉ DETAILS HYDROIZOLAČNÍCH VRSTEV BUDOU PROVEDENY DLE TECHNICKÝCH POŽADAVKŮ VÝROBCE, VČETNĚ OSAZENÍ DOPLŇUJÍCÍCH A MONTÁŽNÍCH PRVKŮ (NAPŘ. ROHOVÉ PÁSY, ATD.), KTERÉ BUDOU SOUČÁSTÍ DODÁVKY JEDNOTLIVÝCH SYSTÉMŮ
- VEŠKERÉ MATERIÁLY A VÝROBKY JE NUTNÉ ZPRACOVÁVAT A OSAZOVAT DLE TECHNICKÉHO LISTU VÝROBCE



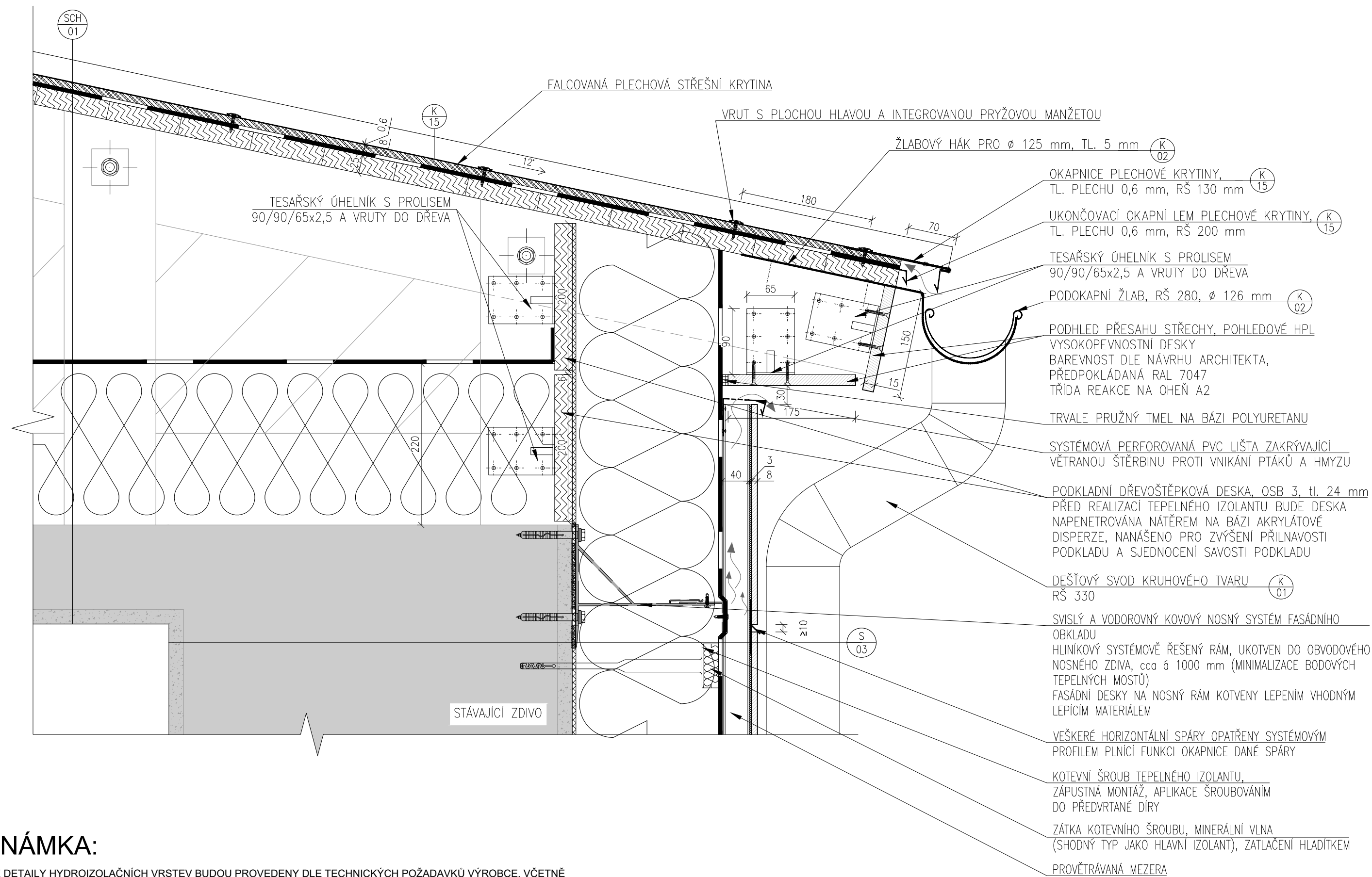
DETAIL G / DETAIL OKAPU STŘECHY S PLECHOVOU STŘEŠNÍ KRYTINOU - KONTAKTNÍ ZATEPLOVACÍ SYSTÉM / 1:5



POZNÁMKA:

-VEŠKERÉ DETAILS HYDROIZOLAČNÍCH VRSTEV BUDOU PROVEDENY DLE TECHNICKÝCH POŽADAVKŮ VÝROBCE, VČETNĚ  
OSAZENÍ DOPLŇUJÍCÍCH A MONTÁŽNÍCH PRVKŮ (NAPŘ. ROHOVÉ PÁSY, ATD.), KTERÉ BUDOU SOUČÁSTÍ DODÁVKY  
JEDNOTLIVÝCH SYSTÉMŮ  
- VEŠKERÉ MATERIÁLY A VÝROBKY JE NUTNÉ ZPRACOVÁVAT A OSAZOVAT DLE TECHNICKÉHO LISTU VÝROBCE

DETAIL H / DETAIL OKAPU STŘECHY S PLECHOVOU STŘEŠNÍ KRYTINOU - PROVĚTRÁVANÁ FASÁDA / 1:5

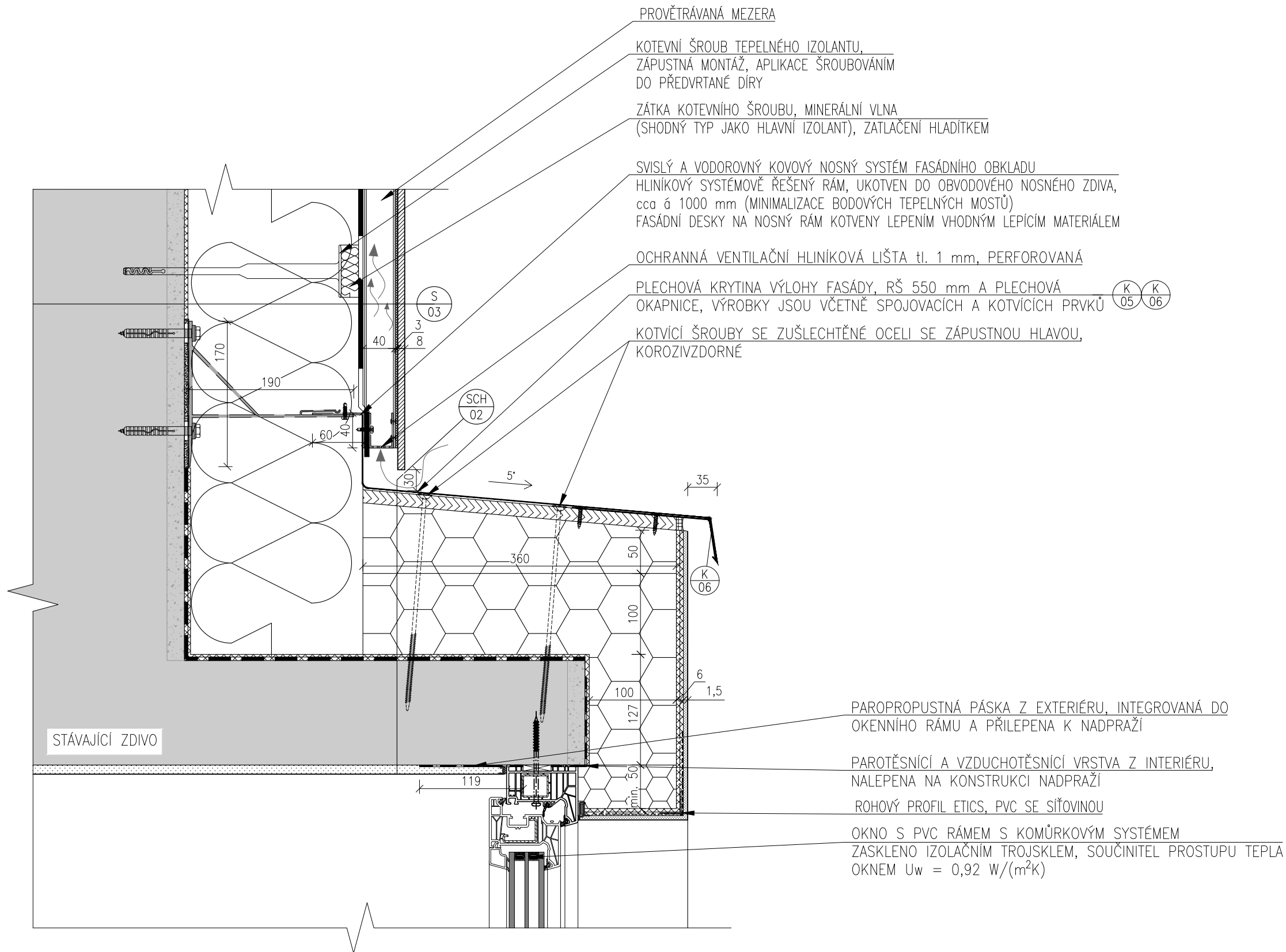


POZNÁMKA:

-VEŠKERÉ DETAILS HYDROIZOLAČNÍCH VRSTEV BUDOU PROVEDENY DLE TECHNICKÝCH POŽADAVKŮ VÝROBCE, VČETNĚ OSAZENÍ DOPLŇJÍCÍCH A MONTÁŽNÍCH PRVKŮ (NAPŘ. ROHOVÉ PÁSY, ATD.), KTERÉ BUDOU SOUČÁSTÍ DODÁVKY JEDNOTLIVÝCH SYSTÉMŮ

- VEŠKERÉ MATERIÁLY A VÝROBKY JE NUTNÉ ZPRACOVÁVAT A OSAZOVAT DLE TECHNICKÉHO LISTU VÝROBCE

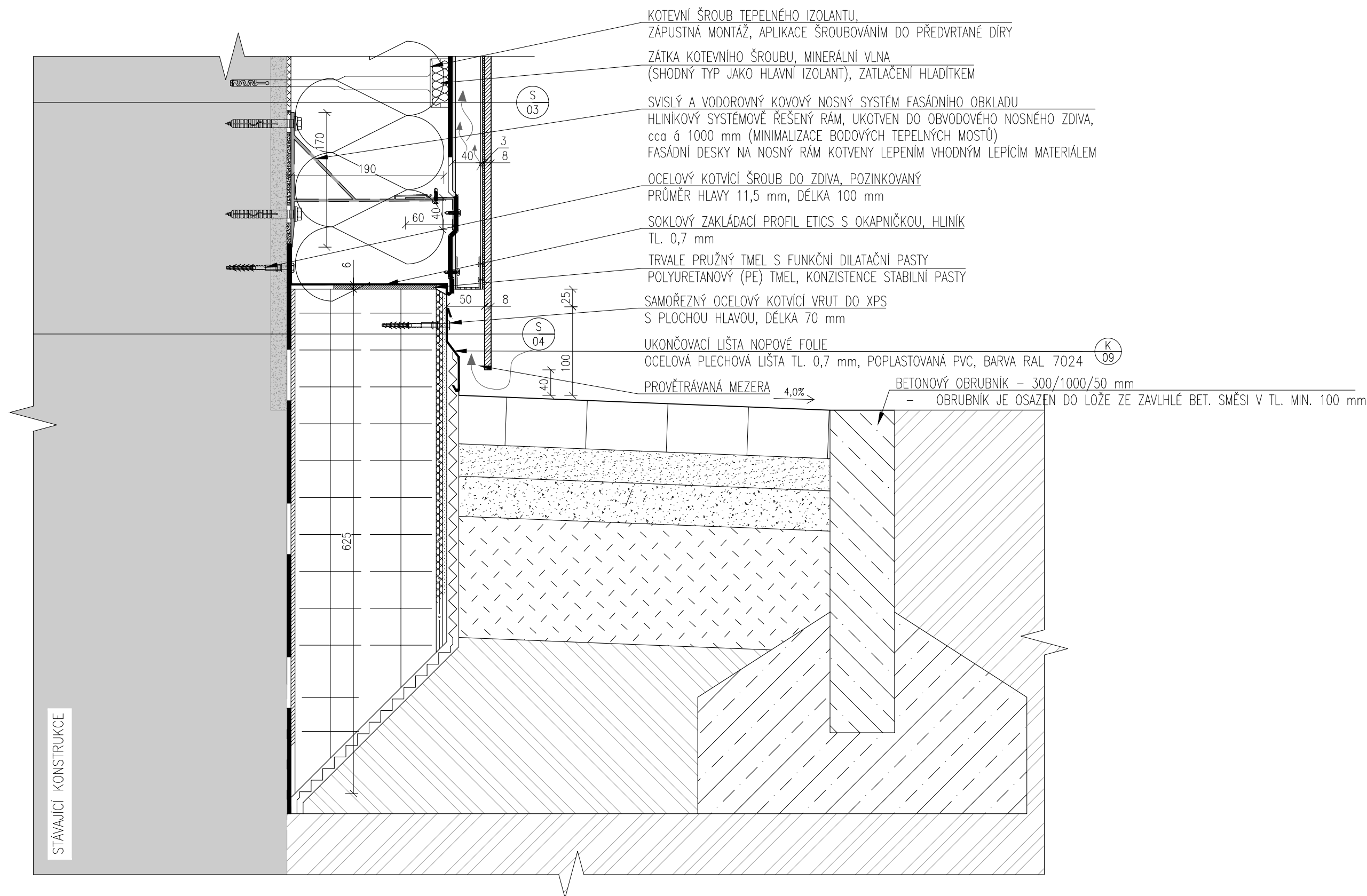
DETAIL I / DETAIL OPLECHOVÁNÍ STŘECHY VÝLOHY -  
NAPOJENÍ NA PROVĚTRÁVANOU FASÁDU / 1:5



POZNÁMKA:

-VEŠKERÉ DETAILS HYDROIZOLAČNÍCH VRSTEV BUDOU PROVEDENY DLE TECHNICKÝCH POŽADAVKŮ VÝROBCE, VČETNĚ  
OSAZENÍ DOPLŇUJÍCÍCH A MONTÁŽNÍCH PRVKŮ (NAPŘ. ROHOVÉ PÁSY, ATD.), KTERÉ BUDOU SOUČÁSTÍ DODÁVKY  
JEDNOTLIVÝCH SYSTÉMŮ  
- VEŠKERÉ MATERIÁLY A VÝROBKY JE NUTNÉ ZPRACOVÁVAT A OSAZOVAT DLE TECHNICKÉHO LISTU VÝROBCE

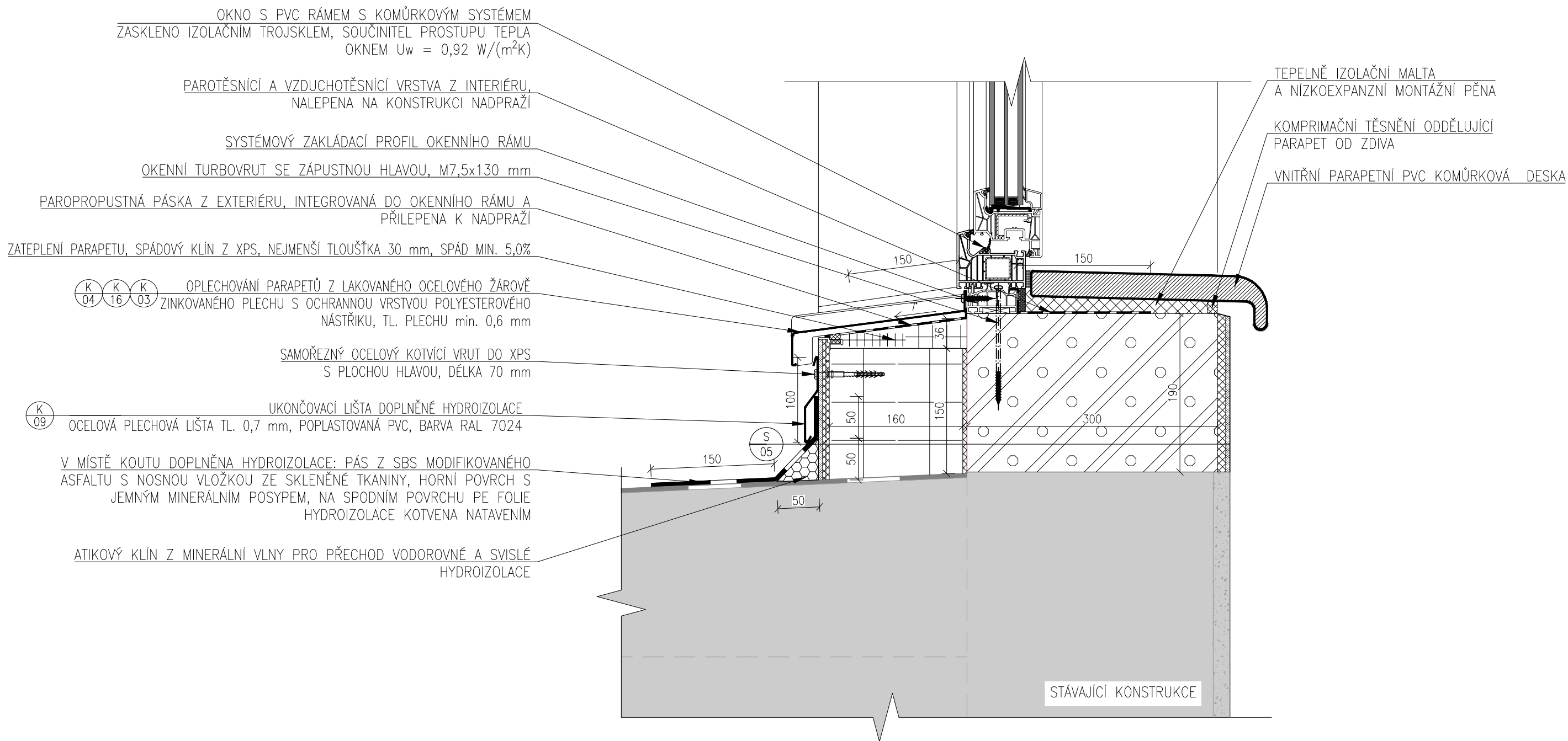
DETAIL J / DETAIL SOKLU - NEKONTAKTNÍ ZATEPLOVACÍ SYSTÉM / 1:5



POZNÁMKA:

- VEŠKERÉ DETAILS HYDROIZOLAČNÍCH VRSTEV BUDOU PROVEDENY DLE TECHNICKÝCH POŽADAVKŮ VÝROBCE, VČETNĚ OSAZENÍ DOPLŇJÍCÍCH A MONTÁŽNÍCH PRVKŮ (NAPŘ. ROHOVÉ PÁSY, ATD.), KTERÉ BUDOU SOUČÁSTÍ DODÁVKY JEDNOTLIVÝCH SYSTÉMŮ
- VEŠKERÉ MATERIÁLY A VÝROBKY JE NUTNÉ ZPRACOVÁVAT A OSAZOVAT DLE TECHNICKÉHO LISTU VÝROBCE

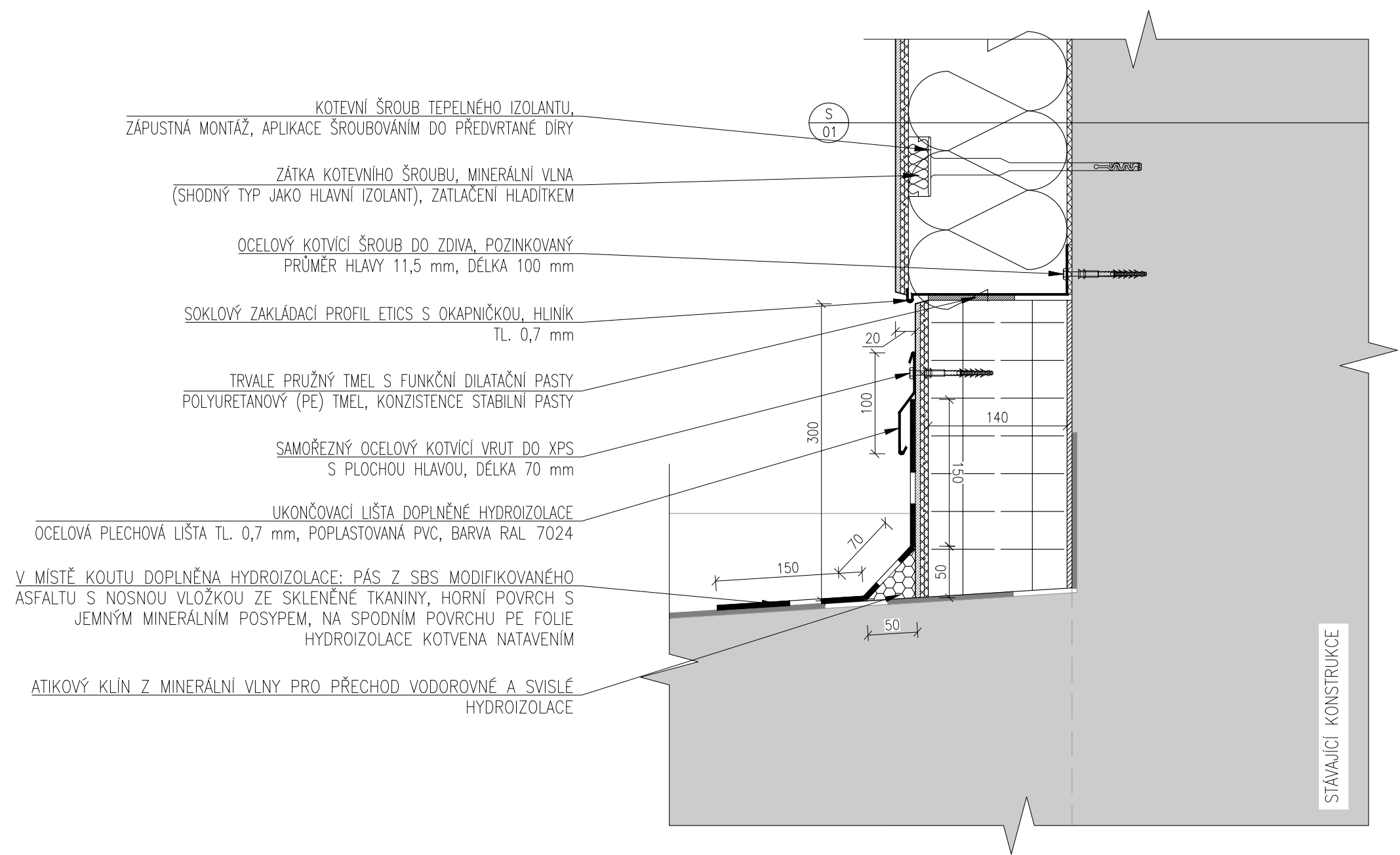
DETAIL K / DETAIL NAPOJENÍ PLOCHÉ STŘECHY A  
A PARAPETU - KONTAKTNÍ ZATEPLOVACÍ SYSTÉM / 1:5



POZNÁMKA:

- VEŠKERÉ DETAILS HYDROIZOLAČNÍCH VRSTEV BUDOU PROVEDENY DLE TECHNICKÝCH POŽADAVKŮ VÝROBCE, VČETNĚ OSAZENÍ DOPLŇUJÍCÍCH A MONTÁŽNÍCH PRVKŮ (NAPŘ. ROHOVÉ PÁSY, ATD.), KTERÉ BUDOU SOUČÁSTÍ DODÁVKY JEDNOTLIVÝCH SYSTÉMŮ
- VEŠKERÉ MATERIÁLY A VÝROBKY JE NUTNÉ ZPRACOVÁVAT A OSAZOVAT DLE TECHNICKÉHO LISTU VÝROBCE

DETAIL L / DETAIL NAPOJENÍ PLOCHÉ STŘECHY  
A KONTAKTNÍHO ZATEPLOVACÍHO SYSTÉMU / 1:5



POZNÁMKA:

-VEŠKERÉ DETAILS HYDROIZOLAČNÍCH VRSTEV BUDOU PROVEDENY DLE TECHNICKÝCH POŽADAVKŮ VÝROBCE, VČETNĚ  
OSAZENÍ DOPLŇUJÍCÍCH A MONTÁŽNÍCH PRVKŮ (NAPŘ. ROHOVÉ PÁSY, ATD.), KTERÉ BUDOU SOUČÁSTÍ DODÁVKY  
JEDNOTLIVÝCH SYSTÉMŮ  
- VEŠKERÉ MATERIÁLY A VÝROBKY JE NUTNÉ ZPRACOVÁVAT A OSAZOVAT DLE TECHNICKÉHO LISTU VÝROBCE